

der **bauhof** **Leiter**

Recht, Personal und Technik im kommunalen Bauhof



Baumpflege im Winter: Streumittelschäden richtig behandeln

Verkehrstechnik

Neuheiten und Updates

Artenschutz

Am Bauhof für Vielfalt sorgen

Kündigung

Was gilt bei Krankheit?

Wettbewerb

Warum Bauhof Herrenberg gewonnen hat

Rechtssichere Wartung

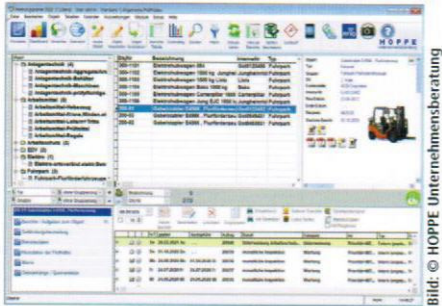


Bild: © HOPPE Unternehmensberatung

Fuhrpark-Überwachung digital via Software

Ein Betrieb muss im Schadensfall den einwandfreien Zustand seiner Maschinen und Anlagen nachweisen können. Rechtssicherheit bieten den Regeln entsprechende Prüfprotokolle. Eine Alternative zu handschriftlichen Listen und Excel-Sheets ist der Wartungsplaner der Hoppe Unternehmensberatung. Laut Anbieter entspricht die Software den Empfehlungen der Berufsgenossenschaften für das Prüffristenmanagement. Prüfpflichtige Arbeitsmittel und damit verbundenen Objektdaten (etwa Bilder und Bedienungsanleitungen) können dokumentiert werden. Der Wartungsplaner greift auf Wartungs- und Instandhaltungsvorschriften zurück, stellt einen Kalender zur Planung und kann Wartungsaufträge über die Prüfberichte generieren. Verschiedene Kennzahlen werden grafisch aufbereitet und können in verschiedenen Dateiformaten in- und exportiert werden. Bei Bedarf können Dokumente im PDF- oder Word-Format ausgedruckt werden.

www.wartungsplaner.de

App in den digitalen Bauhof



Daten einfach und schnell in der App erfassen



Via Bluetooth und per Knopfdruck: Sprachaufnahmen

Via Smartphone-App und Webportal ermöglicht LogBuch laut Hersteller die Kartierung von Grünanlagen, Spielplätzen, Parkbänken etc. Die FLL-konforme Baumkartierung ist damit genauso möglich wie das Festhalten von Missständen, etwa überfüllten Mülleimern oder ausgefallener Straßenbeleuchtung. Die Funktionen erfolgen sprachgesteuert über die App. Per GPS wird der jeweilige Standort, an dem der Vermerk aufgenommen wurde, gespeichert. Das Setzen der Ortsmarke und die Aktivierung der Sprachsteuerung ist mittels Bluetooth-Knopf gelöst. Die Daten, die per App erfasst wurden, können mit dem LogBuch Webportal synchronisiert werden. Über die Exportfunktion sind einzelne oder ganze Datensätze in Office- oder Geo-Formate überführbar. Die App ist für Android und iOS verfügbar.

www.stihl.de
www.logbuch.xyz

Hackschnitzel im Sondermodell

Aufgebaut auf einem ALKO PKW-Fahrwerk (80 km/h) kann der TP 165 MOBILE, ein Sondermodell von VOGT und TP Linddana, bei einem Einsatzgewicht von 680 kg auch ohne zusätzliche Anhänger-Fahrerlaubnis zum Einsatzort bewegt werden. Der Benzinmotor erreicht mit 24 PS/17 kW



Bild: © Vogt

eine Durchsatzleistung von bis zu 10 m³ pro Stunde. Über den Einzugsstrichter und zwei hydraulisch angetriebene Einzugsrollen werden Stammholz, Äste und breite Verzweigungen bis max. 165 mm Durchmesser der Hackscheibe zugeführt. Das Hacksystem besteht aus zwei miteinander verschweißten HARDOX-Scheiben.

Einsatzgewicht von 680 kg: der TP 165 MOBILE

www.vogtgmbh.com

Optimierte Baumsägen

Die Selion M12 Evo der Firma Pellenc verfügt jetzt über eine neue Carving-Führung. So kann die Säge an der gewünschten Stelle ohne Umgreifen angesetzt werden. Nur zwei Kilo wiegt die Selion C21 HD Evo. Mit dem neuen Schnellverschluss ist sie nach Bedarf rasch an- oder abgekoppelt. Das Drehmoment wurde gegenüber den Vorgängermodellen nochmals erhöht. Die Länge des Hochtasters Selion Telescopic Evo mit schwenkbarem Kopf beträgt je nach Modell bis 300 cm. Der Hersteller hat das Kippsystem optimiert und verspricht so eine noch längere Lebensdauer. Das Verlängerungsrohr besteht jetzt aus Aluminium anstelle von Carbon.

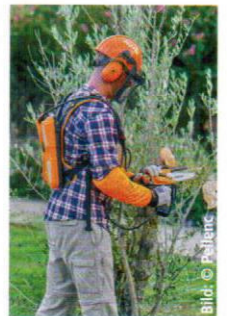


Bild: © Pellenc

Handlich: die Selion M12 Evo

www.pellenc.com

Mobile Arbeitsbühne

Die neue höhenverstellbare Arbeitsbühne von ZARGES hat eine Tragfähigkeit von bis zu 300 Kilogramm und einer lichten Höhe von bis zu vier Metern. Sie lässt sich bis zu einer Arbeitshöhe von 6,25 Metern nutzen. Die Bedienung der Arbeitsbühne erfolgt ohne Strom. Sie erfüllt in Anlehnung an die DIN EN ISO 14122 alle erforderlichen Standards. Um den Aufbauvorgang zu vereinfachen, sind die einzelnen Teile vormontiert.



Bild: © ZARGES

Flexibles Arbeiten möglich

www.zarges.de